

NOS QUATRE SAISONS : FICHE TECHNIQUE

Genre : Marionnettes, conte, musique

En scène : 2 marionnettistes, format sur table surélevée. Une violoncelliste.

Public : Jeune public > 9 à 13 ans

Scolaires > 4e primaires à 1e secondaires

Durée du spectacle : 50 minutes

Bord de scène de 15 à 30 minutes (si possible)

2 représentations max par jour

Jauge idéale : 80 - 100

Jauge max : 130 places assises avec gradin

4 personnes en tournée, 2 véhicules.

Installation :

Prémontage lumière demandé

Estimation du temps de montage : 4H

Estimation du temps de démontage : 1H30

Plateau :

Ouverture : 6 mètres minimum – 8 mètres optimale

Profondeur : 5 mètres minimum – 7 mètres optimale

Hauteur : 3,5 mètres minimum – 4 mètres optimale

Pendrillonnage à l'italienne.

Fond de scène noir

Noir en salle indispensable.

Lumière :

À fournir par le lieu :

- 1 découpe type RJ614
- 4 découpe type RJ613
- 6 PC 500 W

Fourni par la compagnie :

- 3 PAR LED
- 3 DedoLight + transformateur
- 1 machine à neige
- 1 machine à feuilles
- 1 Ordinateur pour la régie lumière

Son :

À fournir par le lieu :

- Diffusion stéréo sur pieds au lointain
- 1 console son

Fourni par la compagnie :

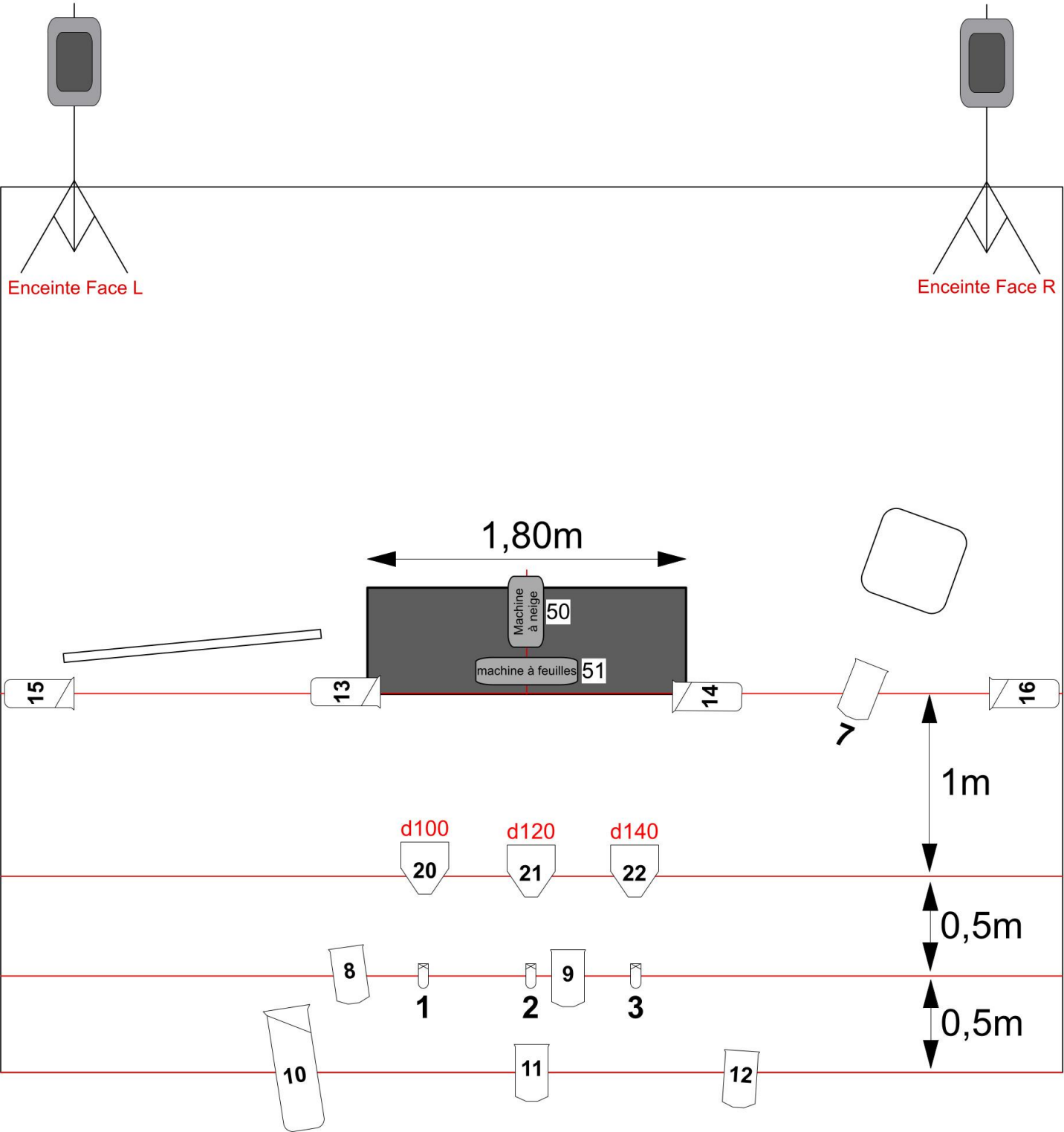
- Un ordinateur pour la régie son
- Une carte son

Contact technique

Régie générale : Gaël Genette gaelgenettepro@gmail.com +32 495 49 37 01

Régie : Delphine Dupont dupdel@yahoo.com +32 485 54 75 86

Plan feu du spectacle " Nos Quatre Saisons"



	PC 500w	6
	613 SX	4
	614 SX	1
	PAR LED RGBW	3
	Dédolight	3